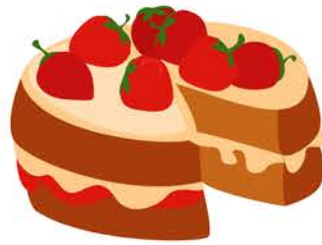


# Ffynhonnau Byw

## TAFLEN SYNIADAU



**Bore coffi / Noson  
Goffi**



**Te Prynhawn**



**Swper cylch i  
wahoddedigion**



**Noswaith cyrri a chwis**



**Bar-by-ciw**



**Taith gerdded natur**



**Taith i ymweld â  
ffynhonnau lleol**



**Sesiynau seiclo  
noddedig**



**Distawrwydd wedi'i  
noddi**



**Casgliad eglwys  
arbennig bob mis**



**Helpa drysor**



**Gwerthu teisennau**

# Ffynhonnau Byw

## TAFLEN SYNIADAU 2



**Organathon**



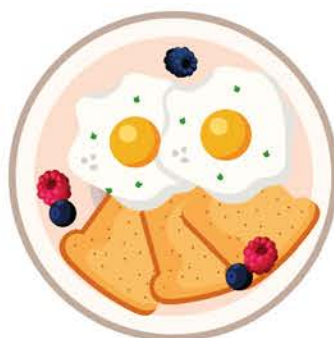
**Darlith ar bwnc penodol**



**Ocsiwn addunedau**



**Golchi ceir**



**Brecwast mawr**



**Cymanfa ganu**



**Fiesta (ffair)  
aeaf/wanwyn/haf/  
Nadolig**



**Noson gwis**



**Clwb cynilo**



**Noson salsa**